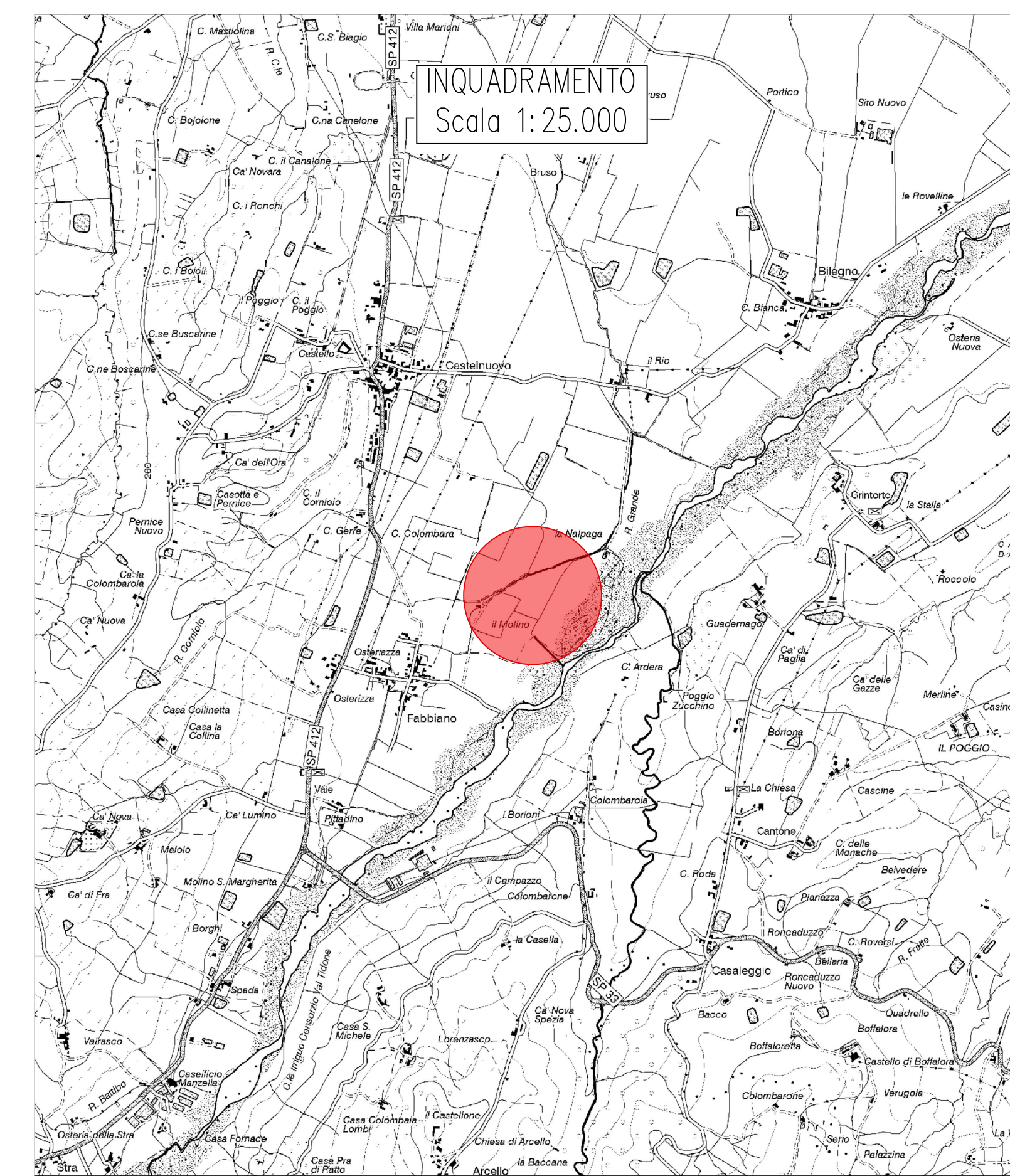


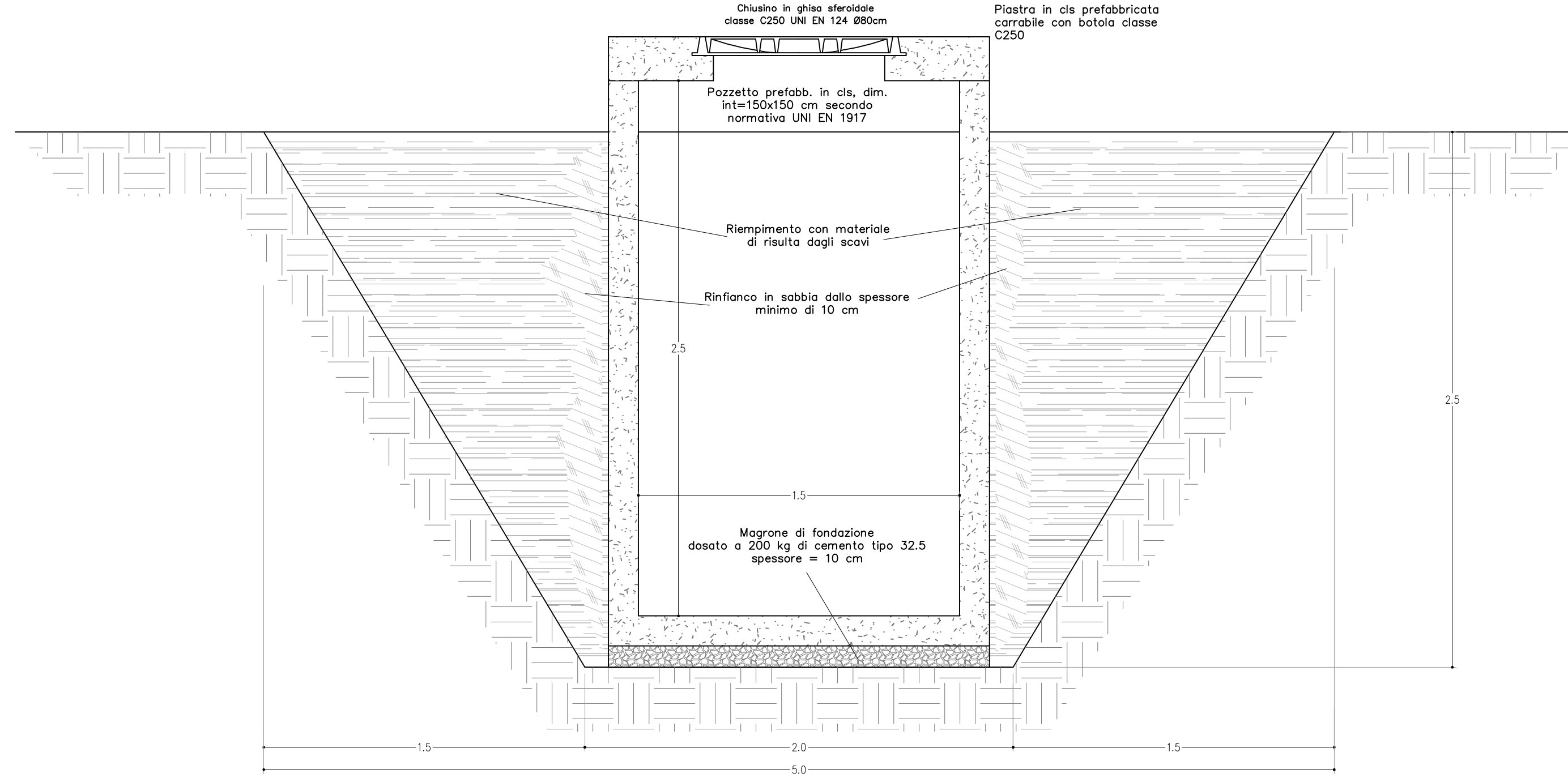
TUBAZIONI IN PROGETTO	
Materiale	Polivinilcloruro (PVC)
Diámetro nominale	500 mm
Rigidità anulare	S 20 SDR 41
Classe di pressione	PN 6
Giunzioni	UNI EN 681-1

RETE DI ADDUZIONE			
Voce	Rif. elenco prezzi	U.M.	Quantità
Tubazione PVC Ø500 PN6	AP1	m	425,30
Scavo in sezione obbligata	C30.5	mc	1'531,08
Rinterro con terreno	C30.10	mc	1'037,73
Rinfranco in sabbia	A62.15.3	mc	409,88

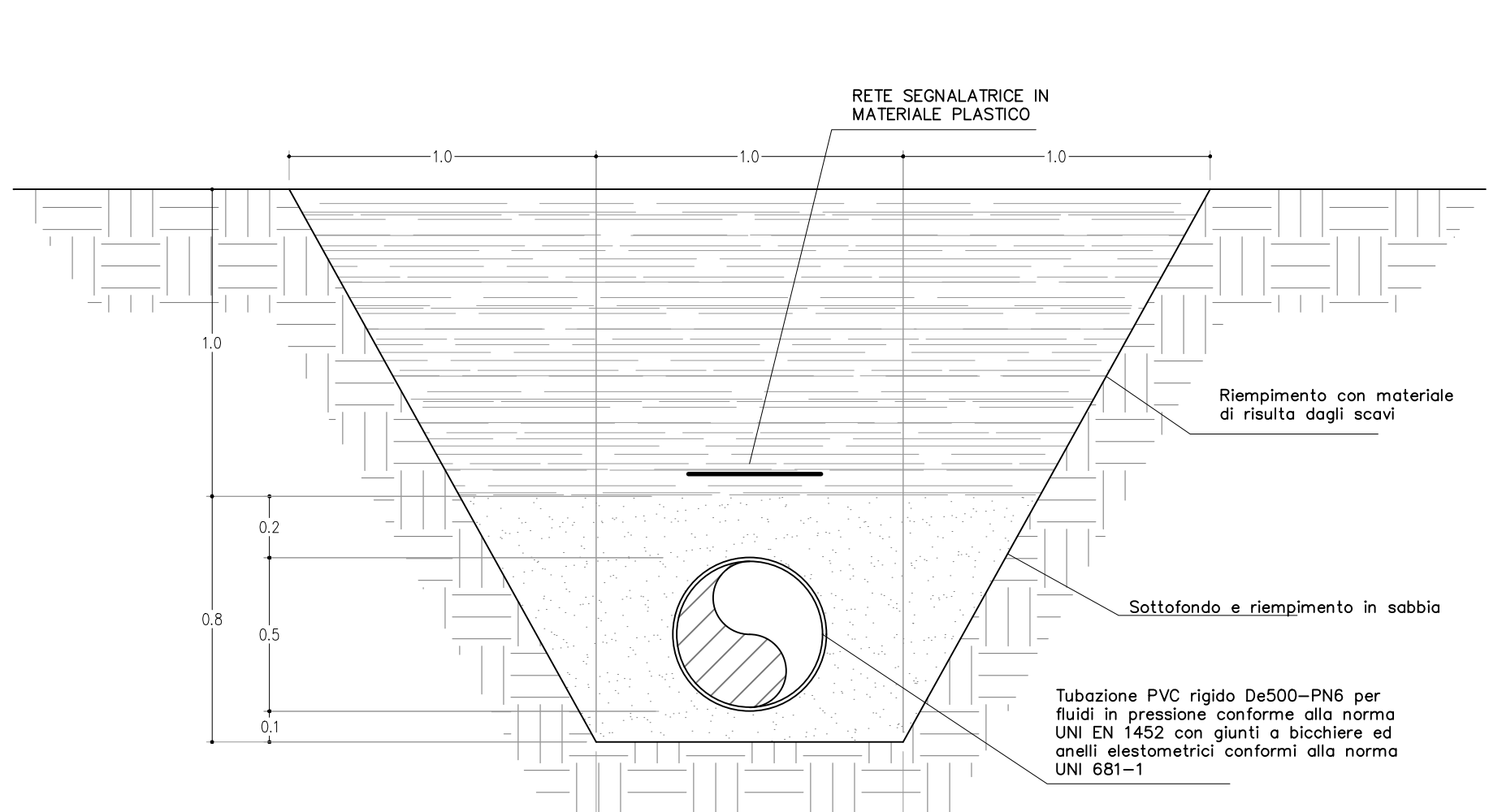
RETE DI DISTRIBUZIONE			
Voce	Rif. elenco prezzi	U.M.	Quantità
Tubazione PVC Ø500 PN6	AP1	m	300,60
Scavo in sezione obbligata	C30.5	mc	1'082,16
Rinterro con terreno	C30.10	mc	733,46
Rinfranco in sabbia	A62.15.3	mc	289,70



SEZIONE TIPO DI SCAVO PER LA POSA DEL POZZETTO PREFABBRICATO
Scala 1 : 20

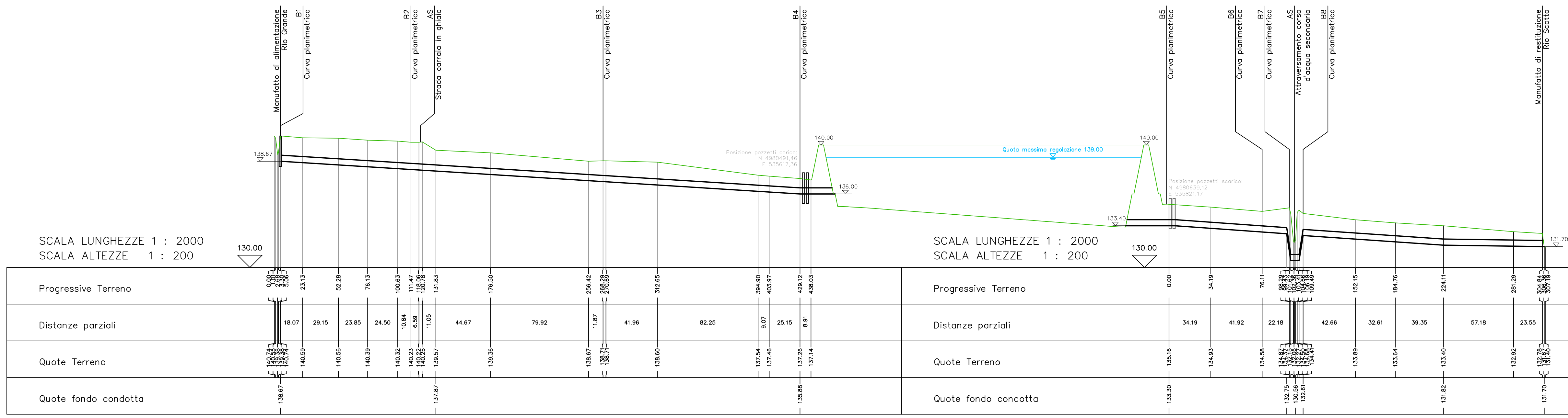


SEZIONE TIPO DI SCAVO PER LA POSA DELLA TUBAZIONE
Scala 1 : 20

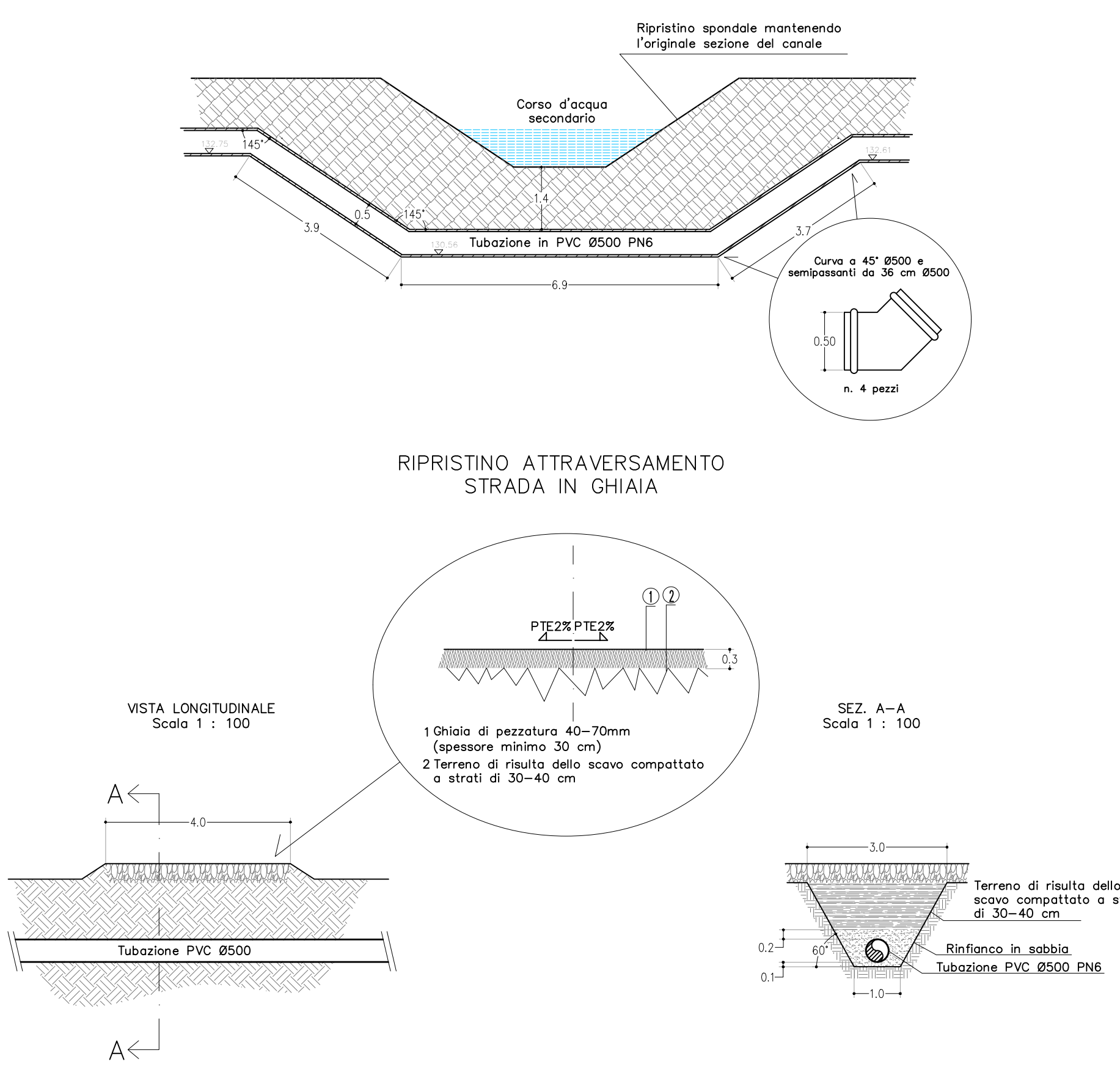


PROFILO CARICO - SCARICO
Scala 1 : 2.000/200

RETE E CARATTERISTICHE TUBAZIONI	Tubazione PVC rigido De500-PN6 per fluidi in pressione conforme alla norma UNI EN 1452 con giunti a bicchiere ed anelli elastometrici conformi alla norma UNI 681-1	INVASO	Tubazione PVC rigido De500-PN6 per fluidi in pressione conforme alla norma UNI EN 1452 con giunti a bicchiere ed anelli elastometrici conformi alla norma UNI 681-1
LUNGHEZZA	425,30 m		219,10 m
PENDENZA MEDIA	0,63 ‰		0,72 ‰



ATTRaversamento CORSO D'ACQUA SECONDARIO
Scala 1 : 100



CONSORZIO DI BONIFICA DI PIACENZA
Sede legale: 29122 Piacenza - strada Via Nure, 3 - tel. 0523 454811 - fax 0523 454800 - C.F. 91206830335
info@cbpiacenza.it - www.cbpiacenza.it
e-mail certifica.cbpiacenza@pec.it

TITOLO DEL PROGRAMMA:
**REGOLAMENTO UE N. 1305 DEL 13-12-2013
PROGRAMMA SVILUPPO RURALE PSR2014-2020**

MISURA 4 - Investimenti in immobilizzazioni materiali
SOTTOMISURA 4.3 - Investimenti in infrastrutture per lo sviluppo l'ammodernamento e l'adeguamento dell'agricoltura e della silvicoltura, compresi l'accesso ai terreni agricoli e forestali, la ricomposizione e il miglioramento fondiario, l'approvvigionamento e il risparmio di energia e risorse idriche

TIPOLOGIA DI OPERAZIONE 4.3.02 - Investimenti in infrastrutture irrigue

PROGETTO ESECUTIVO	
LOCALIZZAZIONE: Comune di BORGONOVO V.T. - Provincia di Piacenza	Regione Emilia Romagna
TITOLO PROGETTO: REALIZZAZIONE DI INVASO AD USO IRRIGUO PRESSO LOC. FABBIANO DI BORGONOVO V.T. NEL DISTRETTO IRRIGUO TIDONE (PC)	CUP: G42E1700020006
TITOLO ELABORATO: RETE DI ADDUZIONE E DI DISTRIBUZIONE	DOCUMENTO ELABORATO: REDATTO DA: Ufficio tecnico Consorzio di Bonifica di Piacenza
LEVELLO PROGETTO: PE	DATA: 30-4-2019
DOC: C	REDAZIONE: 15-03-2019
TAV: 6	VERIFICA: 15-03-2019
REV: 1	APPROVAZIONE: 15-03-2019
SCALE: VARIE	APPROVATO: 15-03-2019